

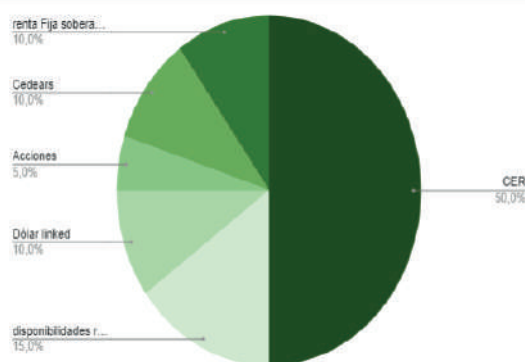
OBJETIVO

Nuestra cartera moderada está pensada para aquellos inversores que buscan preservar el valor de su capital en pesos pero están dispuestos a aceptar cierto nivel de riesgo. Por esta razón, el núcleo de la misma incluye una selección de fondos comunes de inversión y bonos vinculados a la inflación. Con el objetivo de generar un mayor rendimiento, se incluyen también otros fondos de renta variable y acciones/cedears de empresas específicas con buenas perspectivas de crecimiento. De esta manera, la cartera en cuestión se presenta como una alternativa de inversión que ofrece un alto coeficiente de riesgo-retorno y se ajusta a aquellos inversores que quieran preservar el valor de su patrimonio frente a la inflación con un horizonte temporal de al menos un año

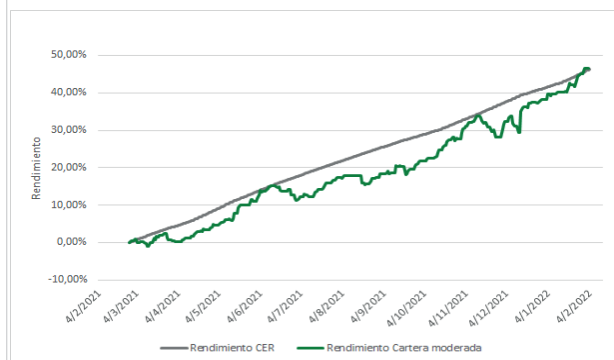
PERFORMANCE

	YTD	1 día	7 días	30 días	90 días	YoY
Cartera Moderada	6,10%	0,10%	1,47%	5,00%	11,92%	46,02%
CER	3,29%	0,63%	0,85%	3,21%	9,75%	45,94%

PRINCIPALES TENENCIAS



CARTERA MODERADA VS CER



TIPO DE CARTERA

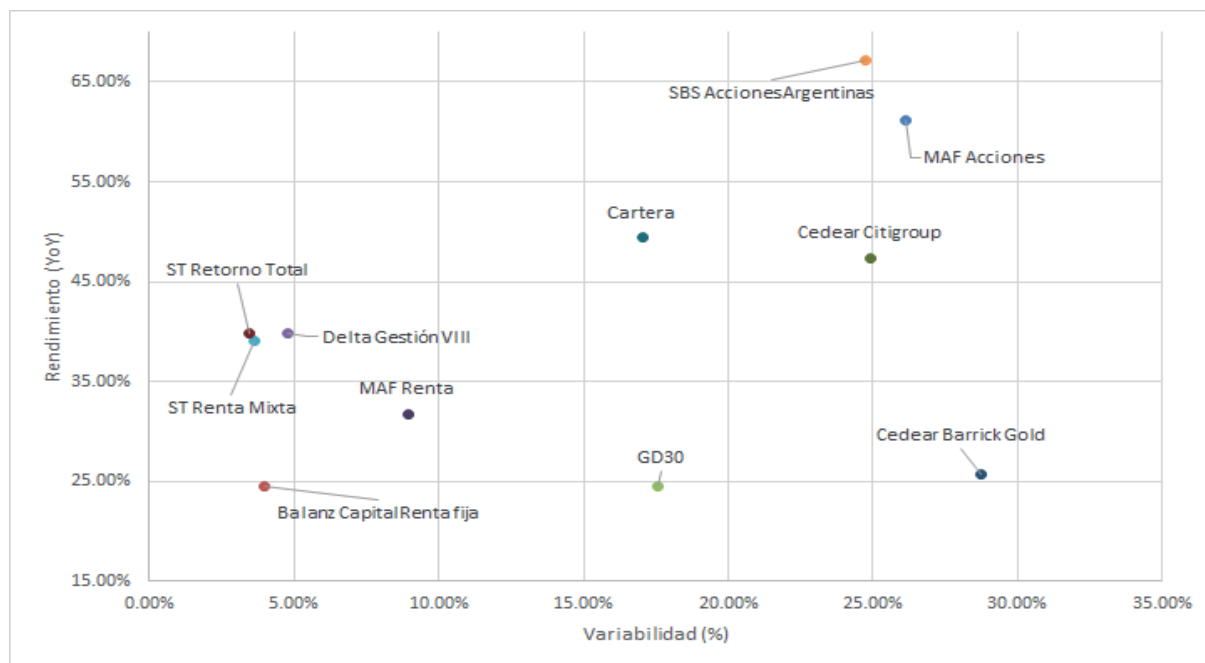
- Horizonte temporal:** 18 meses
- Plazo estimado de rescate:** 5 días
- Monto mínimo:** \$200.000
- Benchmark:** CER
- Duration máxima:** 3 años
- Moneda:** Pesos

Tenencias por activo	
CER	50%
disponibilidades remuneradas	15%
Dólar linked	10%
Acciones	5%
Cedears	10%
Renta Fija soberana HD	10%

Límites por Activo	
FCI	
Money Markets	30%
Fondos de letras (T+1)	50%
Renta variable.	20%
Fondos de bonos (T+2)	60%
Fondos del exterior	30%
T-Bills & T-Bonds	-
Caución	40%
Letras	30%
Acciones y CEDEARs	10%
Bonos	40%
Productos Avalados por SGR	15%

Detalle de Composición de Cartera			
Categorías	Tenencias	Ponderación	Moneda
FCI	Delta Gestión VIII	30%	ARS
	ST Renta Mixta	20%	ARS
	MAF Renta	5%	ARS
USD Linked	ST Retorno Total	5%	ARS
	Renta variable	MAF Acciones	10%
CEDEAR.	Balanz Capital Renta fija	5%	ARS
	SBS Acciones Argentinas	5%	ARS
	CEDEAR		
	Barrick Gold Corporation	5%	ARS
Bonos	Citigroup	5%	ARS
	GD30	10%	USD

Relación Riesgo- Retorno



Cuadro de Covarianzas

	MAF Acciones	Balanz Capital Renta Fija	GD30	Delta Gestión VIII	ST Renta Mixta	SBS Acciones Argentinas	Cedear Barrick Gold	ST Retorno Total	Cedear Citigroup	MAF Renta
MAF Acciones	1									
Balanz Capital Renta fija	0.136	1								
GD30	0.369	0.124	1							
Delta Gestión VIII	0.178	0.212	0.078	1						
ST Renta Mixta	0.197	0.253	0.136	0.787	1					
SBS Acciones Argentinas	0.969	0.156	0.357	0.180	0.184	1				
Cedear Barrick Gold	0.149	0.139	0.167	-0.025	-0.020	0.186	1			
ST Retorno Total	0.162	0.212	0.141	0.682	0.712	0.143	0.002	1		
Cedear Citigroup	0.429	0.157	0.163	0.119	0.122	0.403	0.316	0.103	1	
MAF Renta	0.489	0.325	0.726	0.390	0.392	0.493	0.196	0.359	0.320	1