



# Claves del día



# COMENTARIO DE MERCADO

## Soja

- ▶ El USDA anunció ayer dos grandes ventas de exportación por parte de EE.UU. por un total de 6,66 MTn a compradores chinos y desconocidos. **Los datos de exportación de EE.UU., en su mayoría alcistas, ayudaron ayer a compensar los sentimientos bajistas de China durante la sesión de negociación de la noche, lo que elevó los precios de la soja en Chicago esta mañana.**
- ▶ Los patrones climáticos de América del Sur también influyeron en los precios de la soja esta mañana. **La sequedad persistente en Argentina, si no se revierte, probablemente afectará las perspectivas de rendimiento en la región de granos de las Pampas.**

## Maíz

- ▶ Los contratos de futuros de maíz de cosecha antigua (2022) cotizaron al alza esta mañana, mientras que los contratos de cosecha nueva (2023) bajaron un centavo durante la sesión de negociación nocturna.
- ▶ **Las exportaciones de maíz de EE.UU. para el mes de octubre de 2022 cayeron casi 8,58 MTn por debajo del mes anterior a 31,9 MTn.** La temporada de otoño no suele ser un mes de exportación importante para el maíz, pero los volúmenes de exportación de maíz de octubre de 2022 fueron los más pequeños desde la misma época en 2012 debido en gran parte a problemas de envío en el río Mississippi.

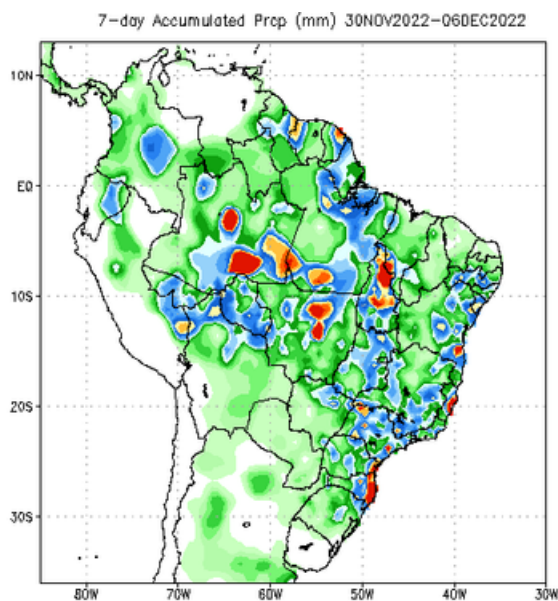
## Trigo

- ▶ Los precios del trigo se recuperaron ayer desde un mínimo de 13 meses, lo que dio paso a algunos compradores internacionales durante la noche. Los fuertes ritmos de envío de la UE y los suministros rusos baratos continúan manteniendo a los exportadores de trigo de EE.UU. fuera de los mercados internacionales. Pero incluso con eso, los precios del trigo en Estados Unidos subieron esta mañana.

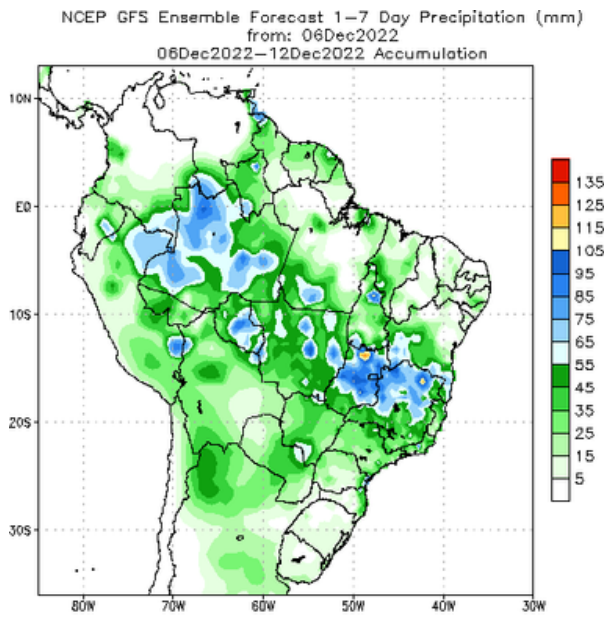
## PRECIOS DE CHICAGO

	Apertura	Último	Variación	Variación (%)
<b>Soja</b>				
<b>Ene 2023</b>	\$534.62	\$537,84	\$3,22	0,60%
<b>Mar 2023</b>	\$537.01	\$539,86	\$2,85	0,53%
<b>May 2023</b>	\$539.76	\$542,52	\$2,76	0,51%
<b>Jul 2023</b>	\$541.41	\$544,17	2,76	0,51%
<b>Ago 2023</b>	\$534.72	\$536,83	\$2,11	0,40%
<b>Sep 2023</b>	\$518.18	\$520,11	\$1,93	0,37%
<b>Maíz</b>				
<b>Dic 2023</b>	\$246.25	\$246,05	- \$0,20	- 0,08%
<b>Mar 2023</b>	\$250.88	\$250,78	- \$0,10	- 0,04%
<b>May 2023</b>	\$251.57	\$251,27	- \$0,30	- 0,12%
<b>Jul 2023</b>	\$250.38	\$249,99	- \$0,39	- 0,16%
<b>Sep 2023</b>	\$237.78	\$237,29	- \$0,49	- 0,21%
<b>Dic 2023</b>	\$233.55	\$233,16	- \$0,39	- 0,17%
<b>Trigo</b>				
<b>Mar 2023</b>	\$267.86	\$271,08	\$3,22	1,20%
<b>May 2023</b>	\$271.81	\$275,12	\$3,31	1,22%
<b>Jul 2023</b>	\$273.92	\$277,14	\$3,22	1,17%
<b>Sep 2023</b>	\$277.13	\$280,35	\$3,22	1,16%
<b>Dic 2023</b>	\$281.18	\$283,94	\$2,76	0,98%

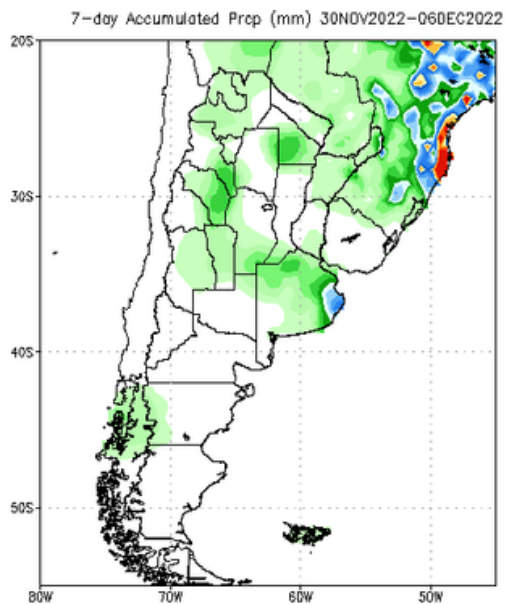
# INFORMACIÓN DEL CLIMA



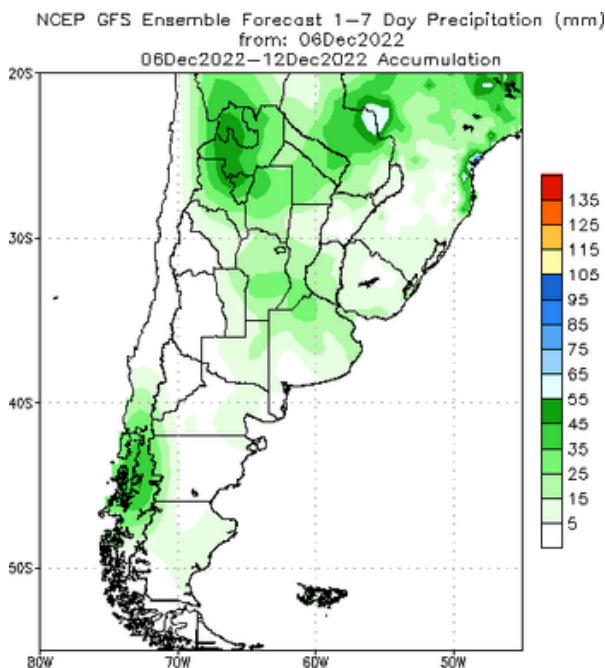
Data Source: CPC Unified (gauge-based & 0.5x0.5 deg resolution) Precipitation Analysis



Bias correction based on last 30-day forecast error



Data Source: CPC Unified (gauge-based & 0.5x0.5 deg resolution) Precipitation Analysis

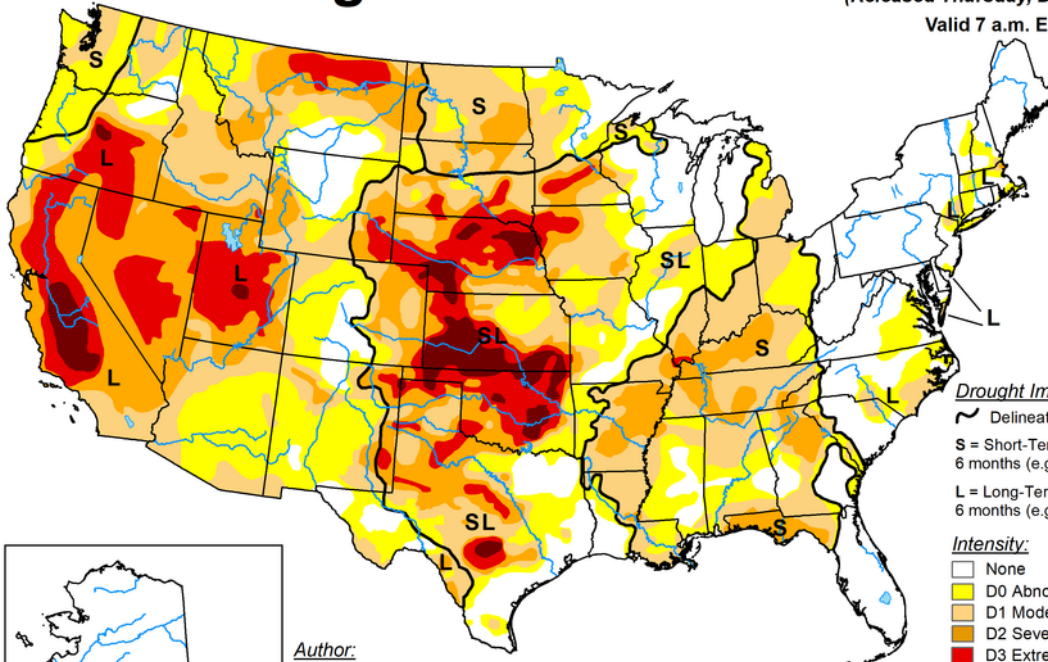


Bias correction based on last 30-day forecast error

# INFORMACIÓN DEL CLIMA

## U.S. Drought Monitor

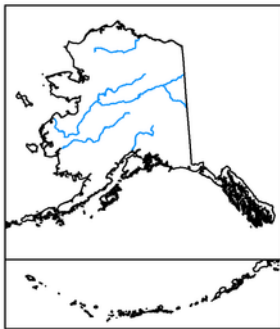
November 29, 2022  
(Released Thursday, Dec. 1, 2022)  
Valid 7 a.m. EST



**Drought Impact Types:**  
 ~ Delineates dominant impacts  
 S = Short-Term, typically less than 6 months (e.g. agriculture, grasslands)  
 L = Long-Term, typically greater than 6 months (e.g. hydrology, ecology)

**Intensity:**  
 None  
 D0 Abnormally Dry  
 D1 Moderate Drought  
 D2 Severe Drought  
 D3 Extreme Drought  
 D4 Exceptional Drought

Author:  
David Simeral  
Western Regional Climate Center



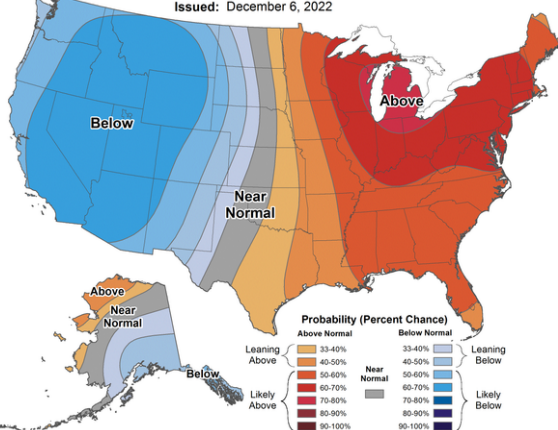
The Drought Monitor focuses on broad-scale conditions. Local conditions may vary. For more information on the Drought Monitor, go to <https://droughtmonitor.unl.edu/About.aspx>



[droughtmonitor.unl.edu](https://droughtmonitor.unl.edu)

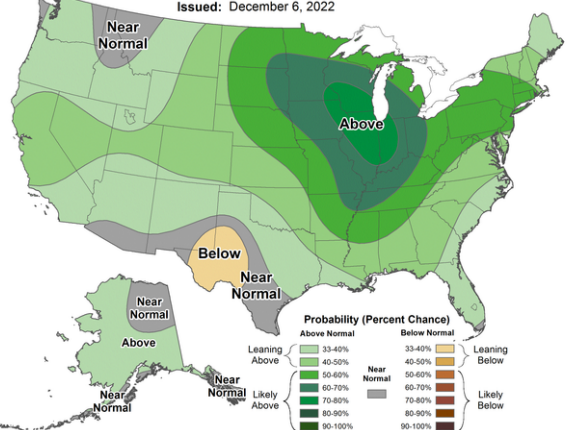
### 6-10 Day Temperature Outlook

Valid: December 12 - 16, 2022  
Issued: December 6, 2022



### 6-10 Day Precipitation Outlook

Valid: December 12 - 16, 2022  
Issued: December 6, 2022



## FINANCIERO

- ▶ **Las acciones vuelven a caer ahora debido a datos desde China generan mayores temores sobre una recesión.** Los futuros de índices accionarios cayeron luego que el dato de intercambio comercial chino fue peor que el esperado. Existen dudas alrededor de la salud de la economía global.
- ▶ **Los temores a una recesión son cada vez más palpables especialmente en el mercado de bonos, donde la demanda por bonos largos invirtió la pendiente de la curva de rendimientos del tesoro estadounidense, los títulos a 10 años rinden menos que los a 2 años.** La decisión por parte de la Reserva Federal y el dato de inflación la próxima semana van a poner a prueba a un mercado que depende muchísimo sobre lo que hagan los bancos centrales. La caída en el S&P 500 revirtió las subas originadas con el discurso de Powell sobre un menor ritmo de suba de tasas.
- ▶ **A contramano de los datos de China, el mercado de trabajo en EE.UU. sigue fuerte y le sigue dando argumentos a Powell para subir las tasas en aras de bajar la inflación,** el temor en Wall Street es que una FED muy agresiva pueda generar una recesión global.
- ▶ **El petróleo toco mínimos del mes el Martes con inversores vendiendo contratos. El WTI a 74 USD borró todas las ganancias del año.**



**¡Muchas gracias!**

